

# Situation nutritionnelle et alimentaire dans 4 communes de pêcheurs Sud du Bénin – 2008

Grand Popo, Ouidah, So Ava, Sémé Podji

Programme Pêches et VIH/SIDA en Afrique  
& division de la Nutrition et de la Protection du Consommateur



# Éléments de contexte

## **Objectif :**

Évaluer le statut alimentaire et nutritionnel de populations à dominante pêche affectées par le VIH dans le Sud du Bénin

- par commune
- par moyen d'existence

## **Indicateurs :**

- anthropométrie des enfants de moins de 3 ans
- anthropométrie des femmes (Indice de Masse Corporelle)
- insécurité alimentaire des ménages ('HFIAS')
- diversité alimentaire ('IDD')

## **Organisation :**

- 4 communes (2 côtières / 2 lagunaires)
- 2 arrondissements par commune (tous les villages de l'arrondissement enquêtés)
- 2 passages: Avril (début de la saison des pluies, bonnes prises de pêche)

(re-échantillonnage) Septembre (saison de la crue, faibles prises de pêche)

# Malnutrition des femmes par arrondissement - septembre

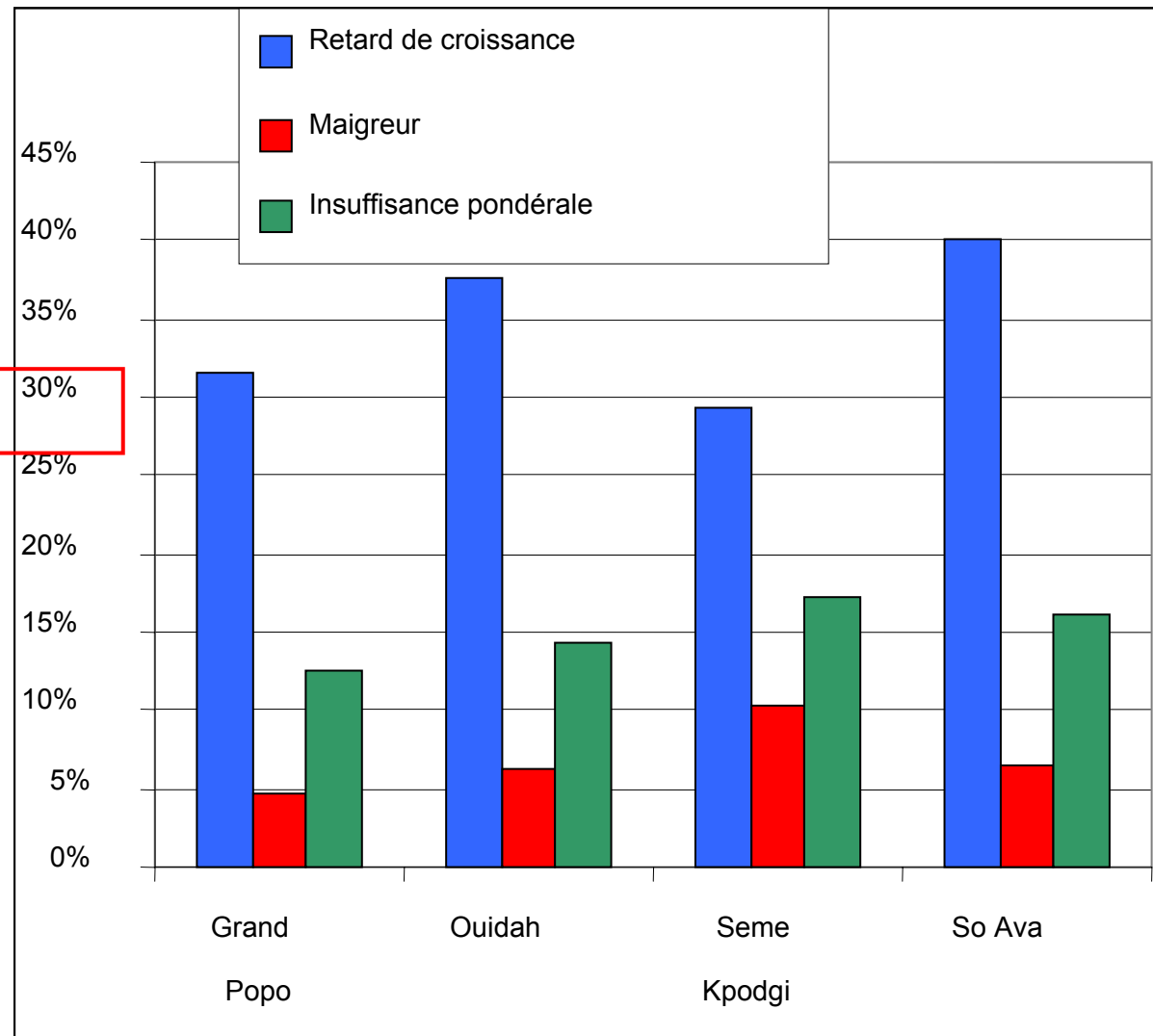
Femmes

15-49 ans

Commune	Arrondissement	N	Prévalence de la maigreur (IMC < 18.5 kg/m <sup>2</sup> )	Prévalence du surpoids-obésité (IMC ≥ 25 kg/m <sup>2</sup> )
Grand Popo	Adjaha	302	12.6%	20.9%
	Agoue	323	5.0%	<b>38.7%</b>
Ouidah	Avlekete	354	9.6%	20.9%
	Savi	218	11.9%	20.6%
Seme Kpodji	Aholouyeme	324	11.4%	18.5%
	Ekpe	242	7.4%	21.9%
So Ava	Ahomey Lokpo	277	8.7%	18.4%
	Houedo Aguekon	233	7.0%	21.0%
Total		2273	9.1%	22.9%

# Malnutrition des enfants – de moins de 3 ans

Prévalence du retard de croissance, de la maigreur et de l'insuffisance pondérale par commune



au dessus de 30 %, le niveau de malnutrition chronique est considéré comme « élevé »

# Malnutrition des enfants

- Analyse de la malnutrition par âge

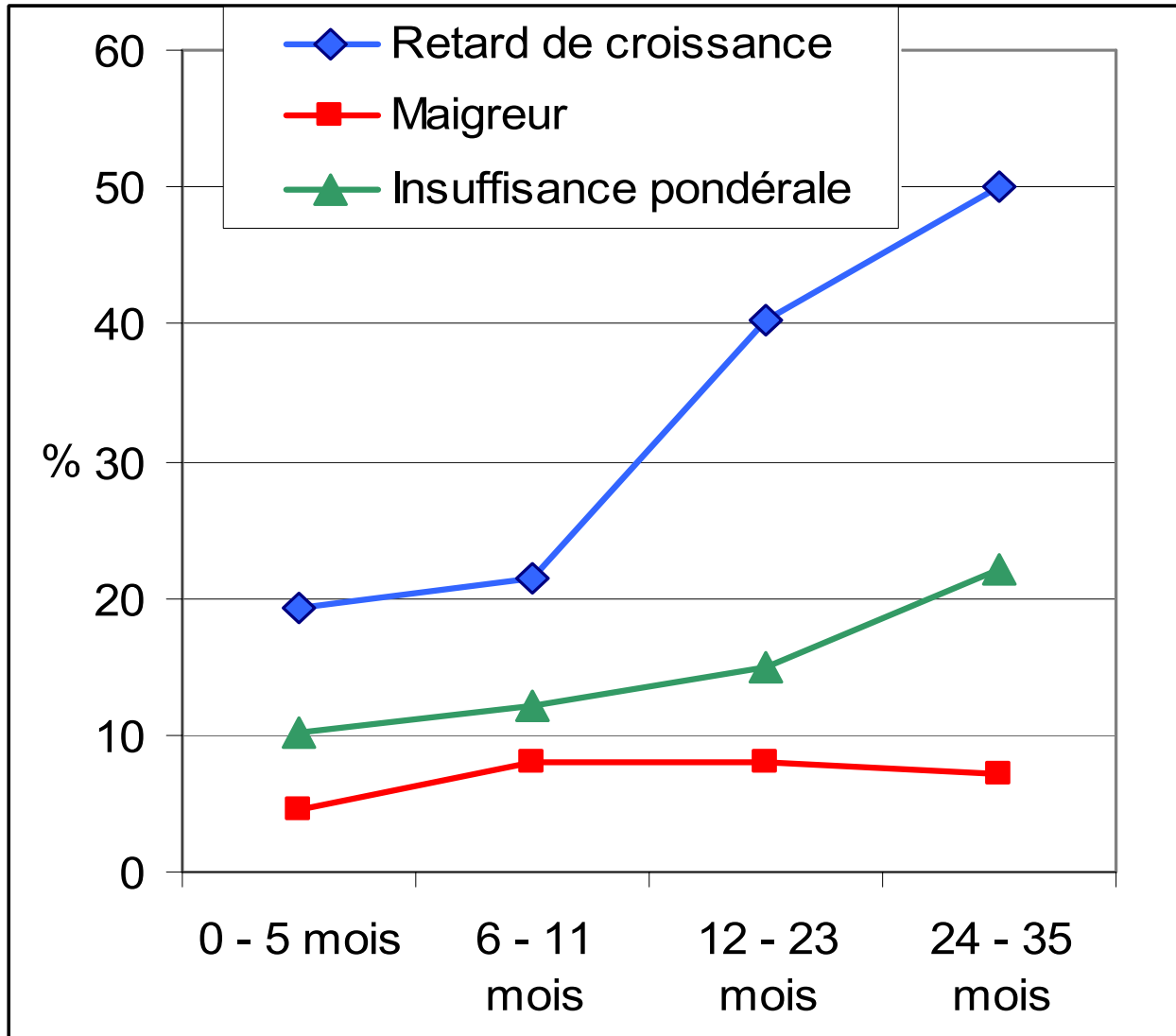




Illustration du **retard de croissance** :

Deux enfants du même âge

# Indicateurs de l'insécurité alimentaire des ménages et de la diversité alimentaire

- Niveau d'Insécurité Alimentaire des Ménages :
  - 9 questions sur les difficultés à accéder à la nourriture durant le mois précédent
  - score d'insécurité alimentaire : plus le score est haut, plus l'insécurité alimentaire est importante
- Diversité alimentaire :
  - consommation d'aliments des femmes sur une liste de 14 groupes d'aliments durant le jour précédent l'enquête
  - score de diversité alimentaire: plus le score est haut, plus la diversité alimentaire est importante

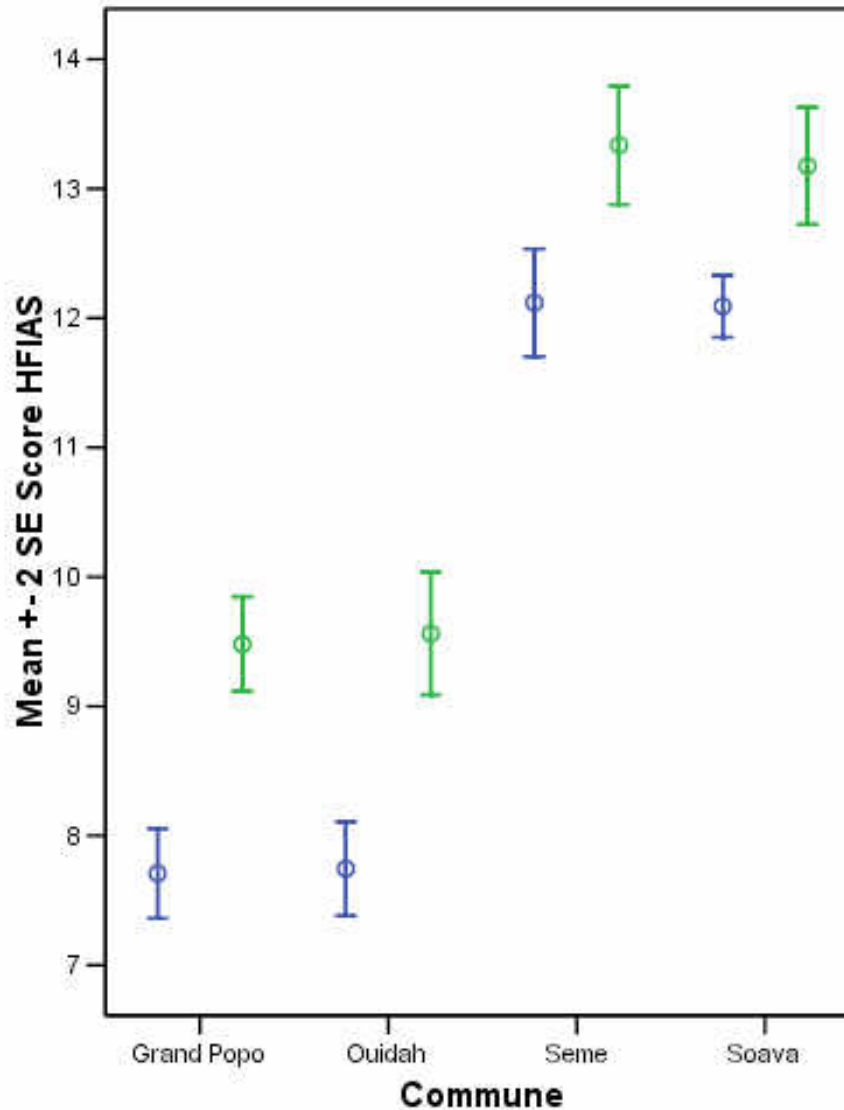
Références disponibles sur :

<http://www.foodsec.org/tr/nut/guidelines.pdf>

<http://www.foodsec.org/tr/nut/hfias.pdf>

# Sécurité alimentaire

- Insécurité alimentaire moyenne par commune





# Sécurité alimentaire

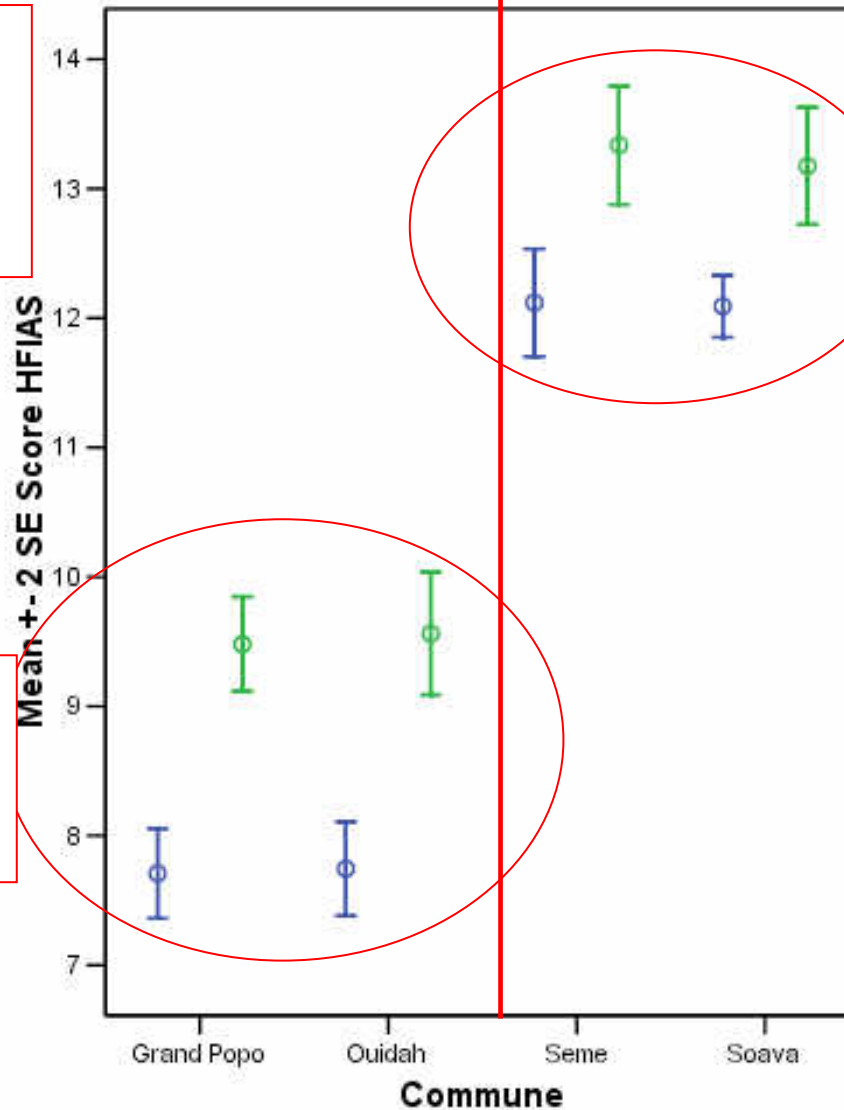
- Insécurité alimentaire moyenne par commune

Insécurité alimentaire élevée

Communes lagunaires

Insécurité alimentaire faible

Communes côtières



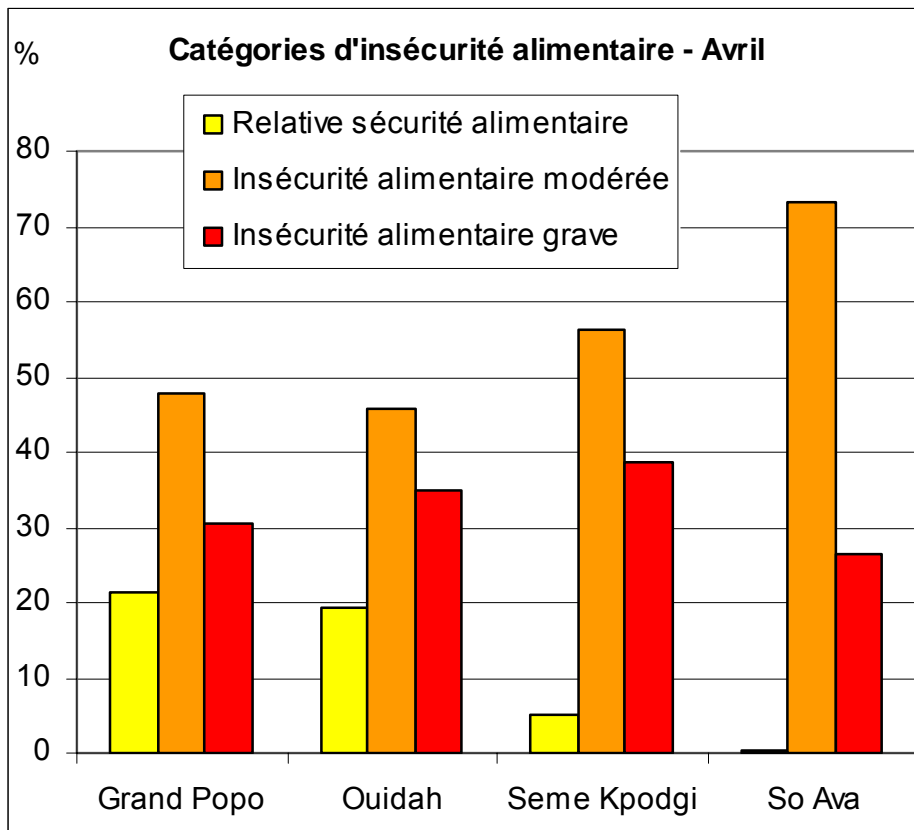
Septembre

Avril

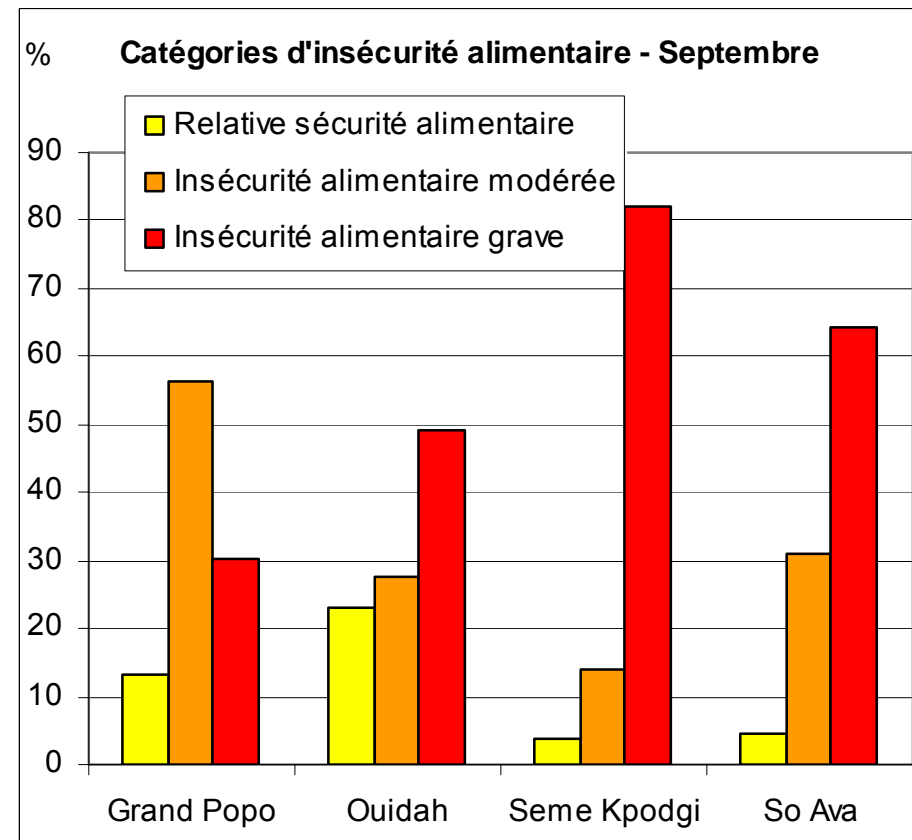
# Sécurité alimentaire

- Catégories d'insécurité alimentaire par commune et par saison

Avril

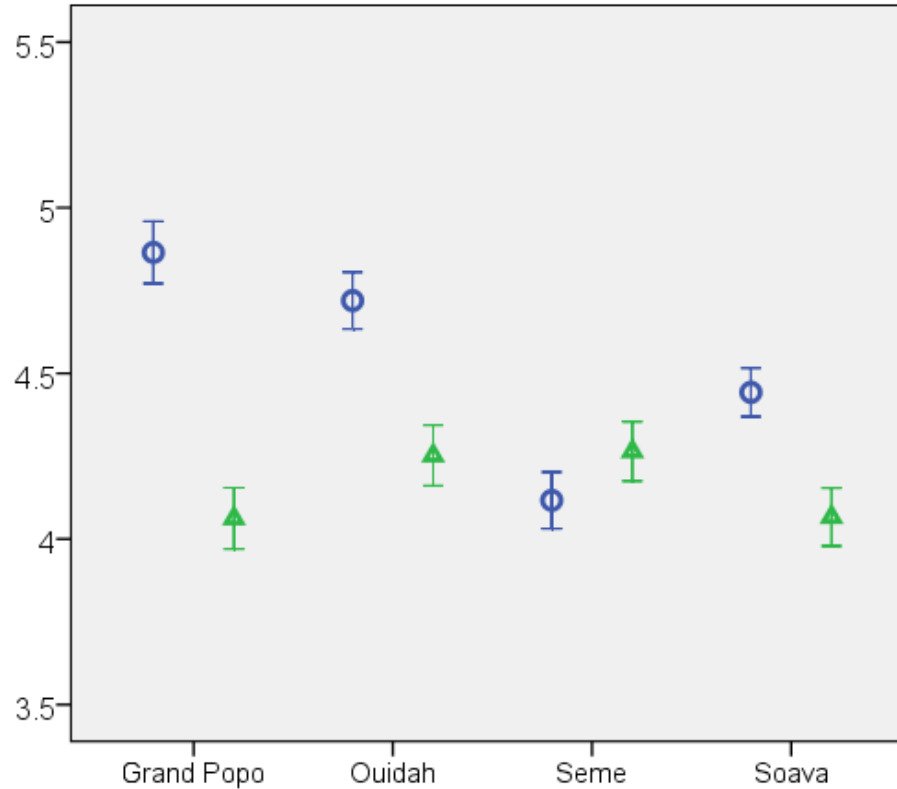


Septembre



# Diversité alimentaire

Score de diversité alimentaire par commune



IDDS 13	Avril				Septembre			
	Moyenne	ET	N	p	Moyenne	ET	N	p
Littoral	4.8	1.2	1522		4.2	1.3	1526	
Lagune	4.3	0.9	1115	0.000	4.2	1.1	1320	0.874
<b>Total</b>	4.6	1.2	2637		4.2	1.2	2846	

# Diversité alimentaire

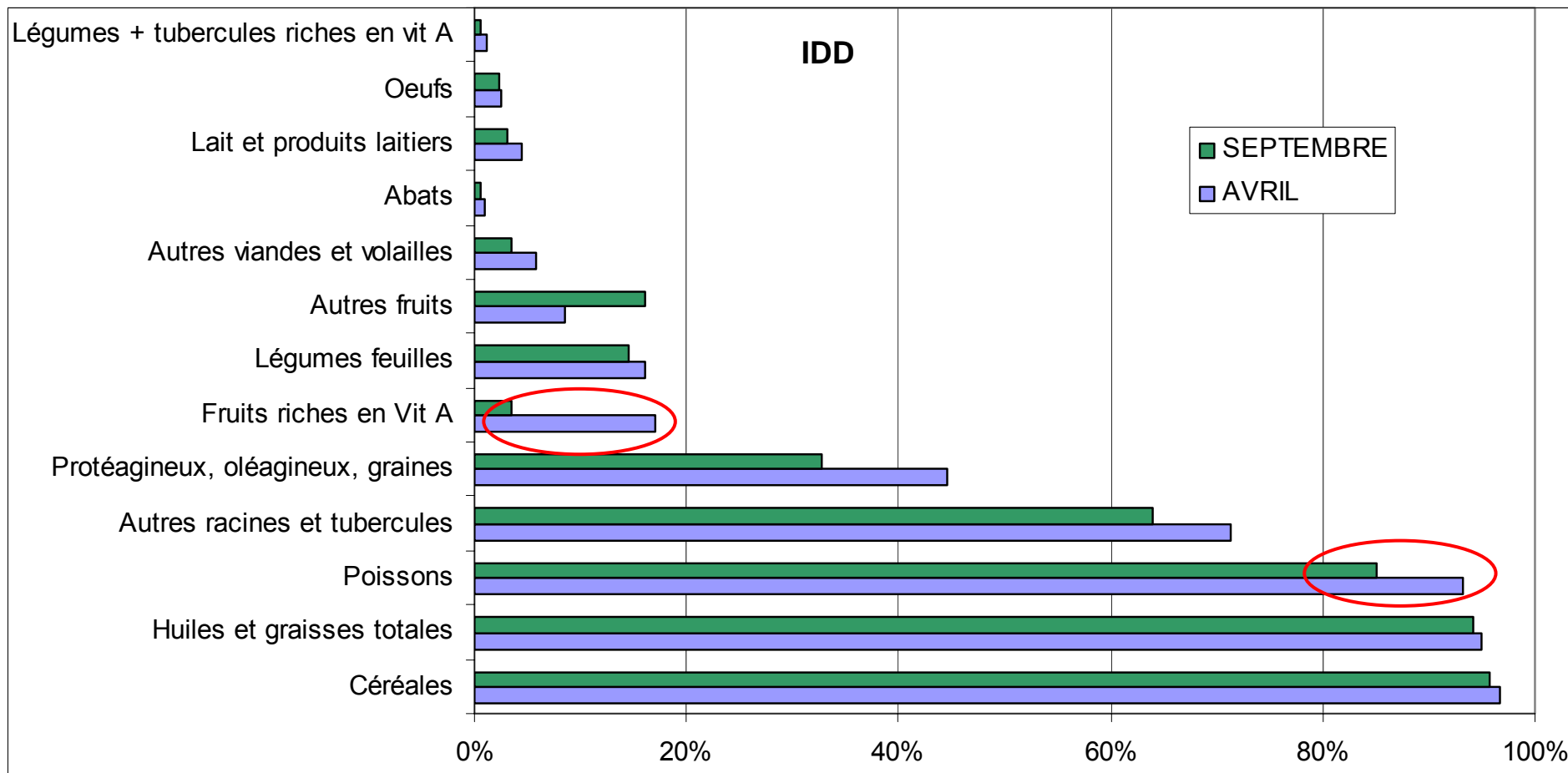
Détails des groupes d'aliments consommés par commune

$\leq 3$ groupes d'aliments Moins diversifié	4 groupes d'aliments Légèrement diversifié	$\geq 5$ groupes d'aliments Hautement diversifié
Céréale Poisson huile de palme	Céréale Poisson huile de palme	Céréale Poisson huile de palme
	Autres racines et tubercules Huile et graisse	Autres racines et tubercules Huile et graisse
		Protéagineux, oléagineux, graines

Fruits et légumes ?

# Diversité alimentaire

Détails des groupes d'aliments consommés par saison



# Éléments d'interprétation

Zone lagunaire et côtière : prévalence élevée de la malnutrition chronique chez les enfants de moins de 3 ans

## Zone côtière :

- pas de modification des moyens d'existence en fonction de la saison, non agriculteurs et non pêcheurs plus nombreux, accès aux terres même pendant la saison des inondations (Septembre)
- haute prévalence du surpoids/obésité parmi les femmes à la frontière avec le Togo
- bonne diversité alimentaire et insécurité alimentaire faible


## Zone lagunaire :

- changement des moyens d'existence en fonction de la saison, inondé en Septembre (toute la zone est physiquement et économiquement paralysée), pression sur les ressources poissonneuses
- insécurité alimentaire importante, en particulier pendant la saison des inondations

### **Leviers d'intervention :**

- *Se concentrer sur les stratégies pour assurer la sécurité alimentaire afin de surmonter la saison des inondations en zone lagunaire*
  - *Renforcer les soins aux mères et aux enfants dans les 2 zones*

# Merci de votre attention !



Katrien Holvoet  
Responsable du programme VIH/SIDA  
et Genre dans le secteur halieutique  
FAO Benin

[katrien.holvoet@fao.org](mailto:katrien.holvoet@fao.org)

Maylis RAZÈS  
Consultante en nutrition  
Groupe des besoins nutritionnels  
et de l'analyse nutritionnelle  
FAO Rome, AGN

[maylis.razes@fao.org](mailto:maylis.razes@fao.org)