

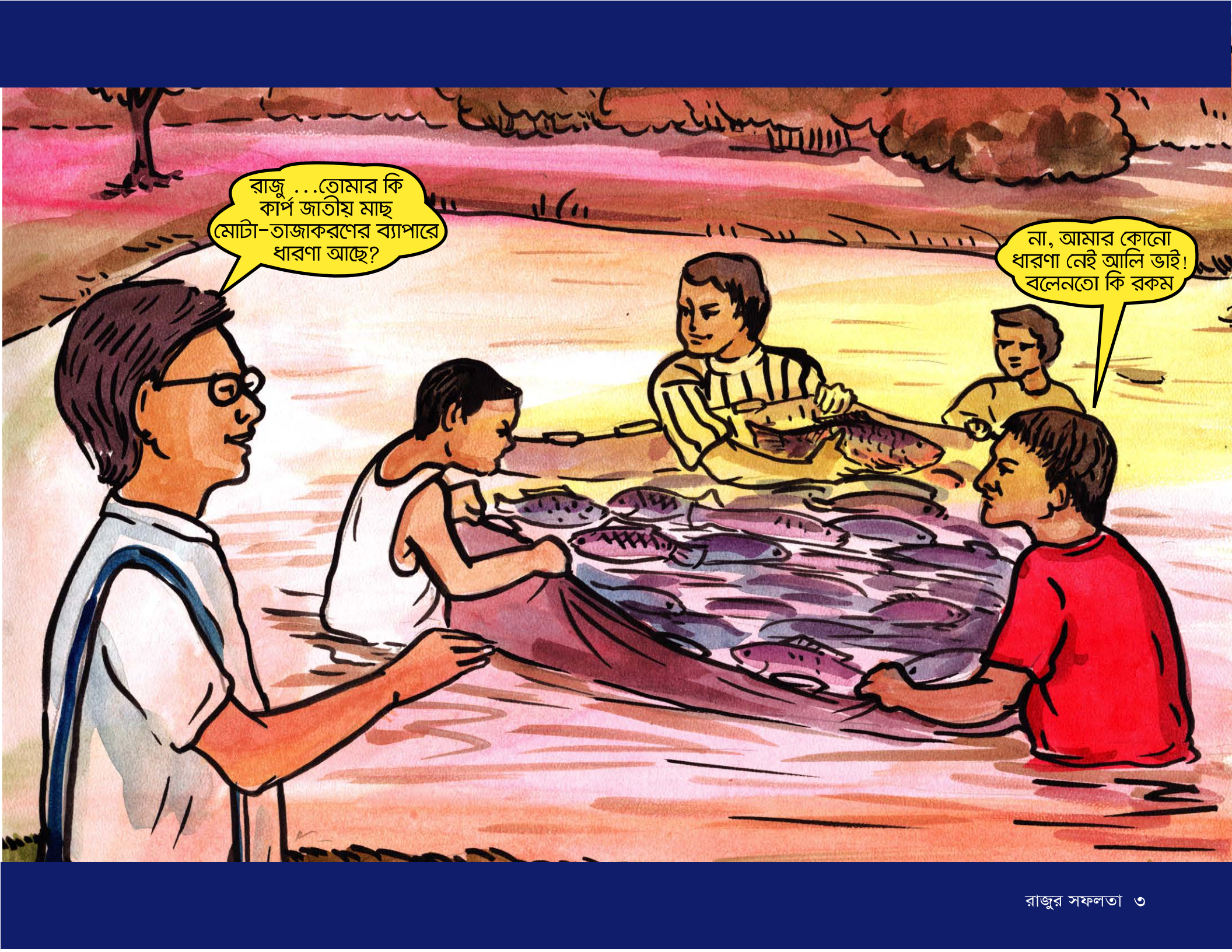


রাজুর সফলতা



RESEARCH
PROGRAM ON
Fish





রাজু ...তোমার কি
কাঁপ জাতীয় মাছ
মোটা-তাজাকরণের ব্যাপারে
ধারণা আছে?

না, আমার কোনো
ধারণা নেই আলি ভাই!
বলেনতো কি রকম

কাপের চাপের পোনা বা
বড় পোনা কম মজুদ ঘনত্বে চাষ
করে বড় বড় মাছ উৎপাদনকে
কাপ মোটা-তাজাকরণ বলে

তুমি তোমার
এই চাপের বড় পোনা
মাছগুলো বিক্রি না করে
১০-১২ মাস পুকুরে বা ঘেঁরে
বাণিজ্যিক চাষের জন্য রেখে
দিতে পার?

এই সময়ের মধ্যে
এই ০.৭-১.২ কেজি মাছ
বড় হয়ে ৩-৫ কেজি
করে হবে

তাতে লাভ
কী? আর তাছাড়া
আমার খাবার ও
সময় নষ্ট হবে

৩-৫ কেজি!
বল কী আলি
ভাই?

প্রতি একরে রুই ৬০০টি,
কাতলা ৪০টি, সিলভার কার্প ২০০টি
এবং গলদা জুভেনাইল ২০০০ মজুদ
করতে পার। সিলভার কার্প ৩-৪ মাস
পরপর বিক্রি করে সমপরিমাণ
পুনঃমজুদ করতে পার

ঠিক আছে আলি ভাই।
আমি কিছু মাছ ওই বড় পুকুরে
মজুদ করতে চাই। আপনি কি
মাঝে মাঝে একটু দেখতে
আসবেন?

তুমি একসঙ্গে
বড় মাছ ও চাপের গলদাও
চাষ করতে পারবে। তবে
পানির গভীরতা সারা
বছর কমপক্ষে ৫ফুট
থাকতে হবে

এই তুমি কর কি? মাছ
বিক্রি করে আমরা শাড়ি
কিনে দিবা বলছো? এখন
ছেড়ে দিচ্ছ কেন?

বউ, অল্প সময়ে মাছ দ্রুত
মোটা-তাজাকরণ পদ্ধতি শিখছি, তাতে
আগামীতে অনেক গুণ লাভ হবে।
তোমার মনের মতো শাড়ি, গহনা
কিনতে পারবা



শোন রাজু ...
চাপে রাখা মাছ শীতের শেষে
বড় জায়গায় ছেড়ে
পাতলা করে দিলে
অনেক দ্রুত বেড়ে ওঠে

১.৫-২ একর হলে
ভালো হয়। চুন দিতে হবে
প্রতি মাসে ২০০-২৫০
গ্রাম/শতাংশ

আচ্ছা আলি ভাই
এ ধরনের মাছ চাষের
জন্য কত বড় পুকুর
লাগে? চুন কি পরিমাণ
দিব?

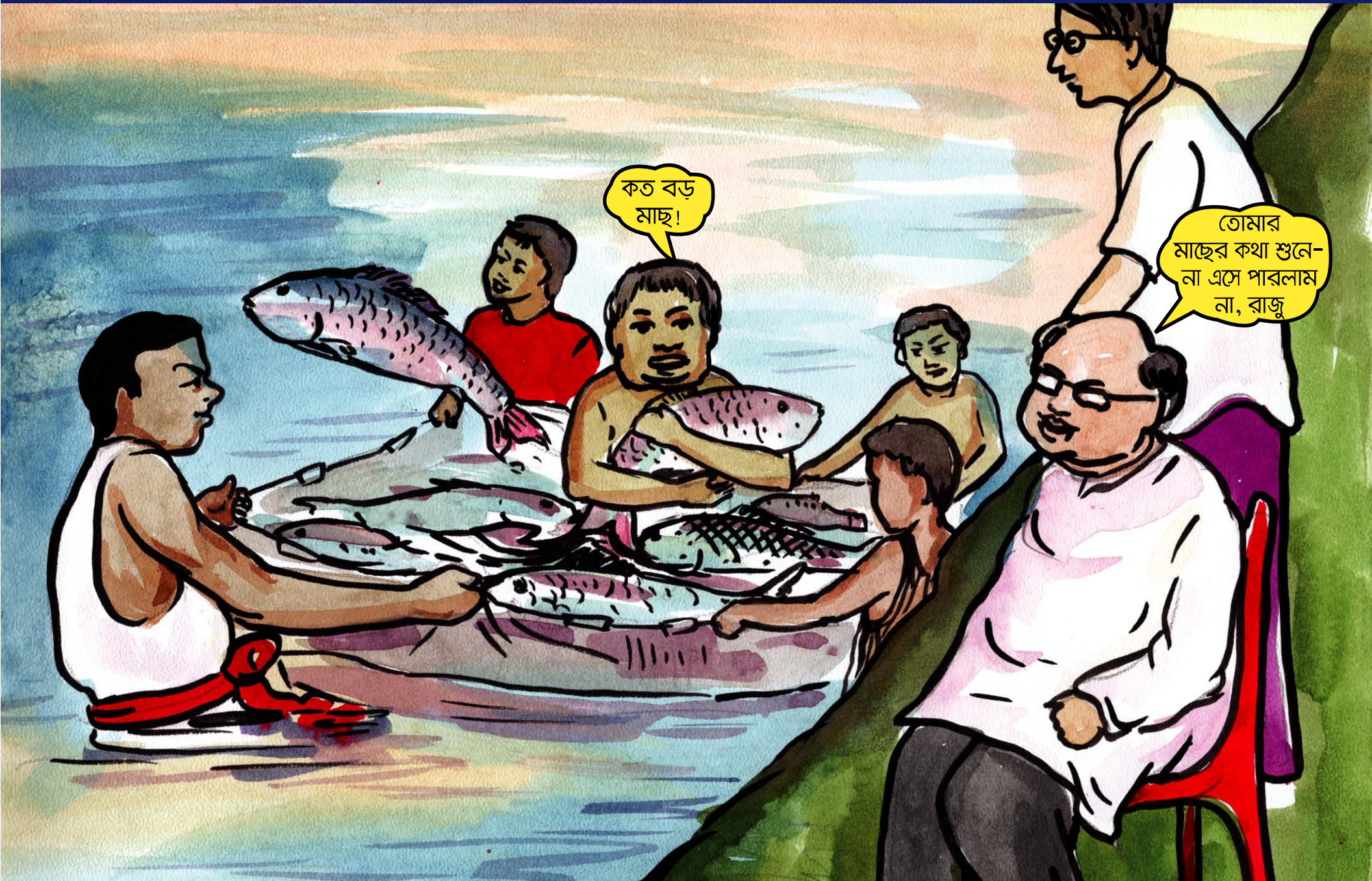


শুনেছি
মাছ বেশ বড় হয়েছে
অল্প দিনে! কি এমন
খাওয়াও রাজু?

প্রতি মাসে গলদা
ধরে ভালোই যাচ্ছে
তোমার

রাজুর মাছ চাষ
দেখে এলাকার কৃষকরা
আগ্রহী হচ্ছে

১৫ দিন পরপর
ইউরিয়া ২০০ গ্রাম এবং টিএসপি
২০০ গ্রাম দিচ্ছি। প্রতিদিন মাছের
ওজনের ২% সম্পূরক খাদ্য সকাল
১১টায় ও সন্ধ্যার আগে দেই



কত বড়
মাছ!

তোমার
মাছের কথা শুনে-
না এসে পারলাম
না, রাজু



ভালো দাম পেয়ে
আমি খুবই খুশি

রাজু ভাই,
তোমার মাছগুলো
জব্বর হইছে

সম্পাদনা:

নাজনীন খান, প্রকল্প ব্যবস্থাপক, আইএফএসএল; ওয়ার্ল্ডফিশ, বাংলাদেশ

সার্বিক সহযোগিতায়:

কাজী আজাদ-উজ-জামান, সিনিয়র মনিটরিং কর্মকর্তা, আইএফএসএল; ওয়ার্ল্ডফিশ, বাংলাদেশ

মোহাম্মদ আবদুল বাতেন ঙুইয়া, ফিড এন্ড ভ্যালু চেইন স্পেশালিস্ট, ইউএসএআইডি-এআইএন; ওয়ার্ল্ডফিশ, বাংলাদেশ

অংকন ও সংলাপ:

কে কিংকর অয়ন

প্রোডাকশন কো-অর্ডিনেশন ও ব্র্যান্ডিং:

মোহাম্মদ সোহরাব হোসেন

প্রকাশকাল:

মার্চ ২০১৮

কপিরাইট:

আইএফএসএল; ওয়ার্ল্ডফিশ, বাংলাদেশ



www.worldfishcenter.org



RESEARCH
PROGRAM ON
Fish

